

# Plataforma QLearning



## Contenido:

- [¿Qué ofrece la plataforma QLearning?](#)
- [¿Cómo acceder a la plataforma QLearning?](#)
- [¿Cómo solicitar el registro en el plataforma QLearning?](#)
- [¿Cómo inscribirse en los Cursos Online?](#)
- [¿Cómo visualizar los videos de los Cursos y los Tutoriales?](#)
- [¿Cómo recordar la contraseña de acceso?](#)
- [¿Cómo saber si ya me registré en QLearning?](#)



# ¿Qué ofrece la plataforma QLearning?





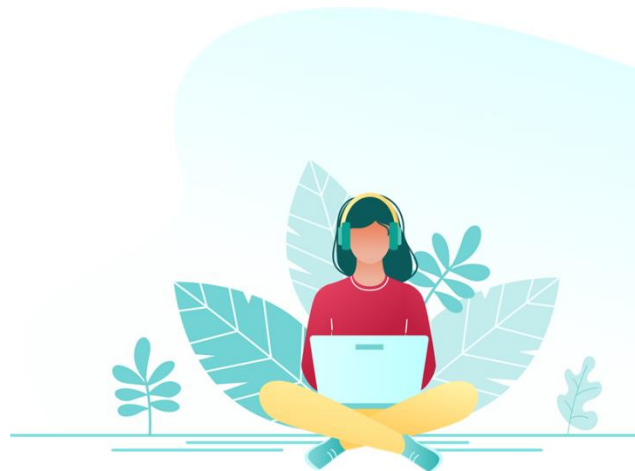
---

## ¿Qué ofrece la plataforma QLearning?

QLearning es la plataforma de contenidos sobre **Quiter AutoWeb**.

A través de ella todos los usuarios de Quiter tendrán acceso a un amplio número de cursos online, vídeos y tutoriales.

Su contenido se adaptará a sus necesidades, a su nivel y a los procesos y procedimientos que desarrollan diariamente, logrando con su uso perfeccionar sus habilidades en el manejo de Quiter AutoWeb.



## ¿Qué ofrece la plataforma QLearning?

En QLearning se encontrará los siguientes apartados:

**Calendario**, desde donde se puede inscribir a nuestros Cursos Online.

**Cursos**, desde donde se pueden visualizar las grabaciones de nuestras sesiones formativas en cualquier momento. Todos ellos describen en detalle los módulos y procesos de Quiter AutoWeb.

**Tutoriales**, desde donde se pueden visualizar videos de corta duración que resuelven cuestiones del día a día.



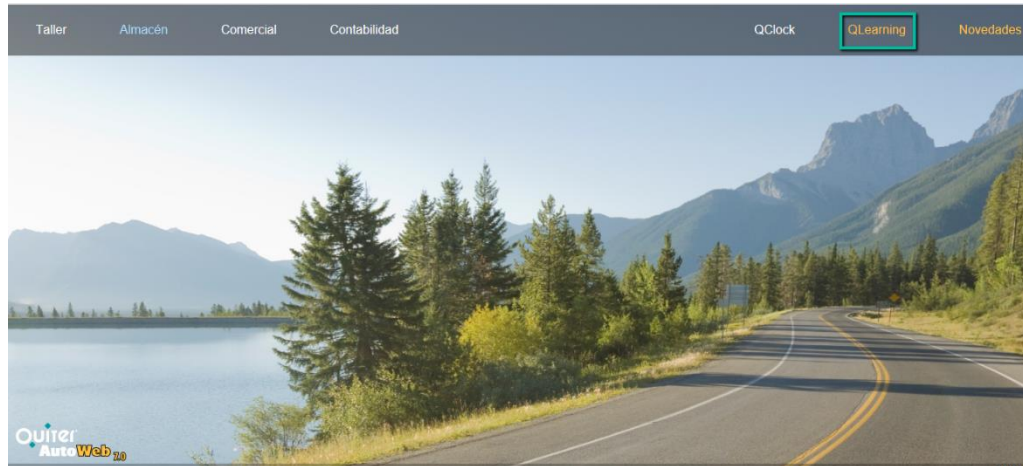
# ¿Cómo acceder a la plataforma QLearning?



## ¿Cómo acceder a la plataforma QLearning?

Puede acceder desde:

- El menú principal de Quiter AutoWeb



- Nuestra página [www.quiter.com](http://www.quiter.com), apartado QLearning.
  - También desde [qlearning.quiter.com](http://qlearning.quiter.com)
-

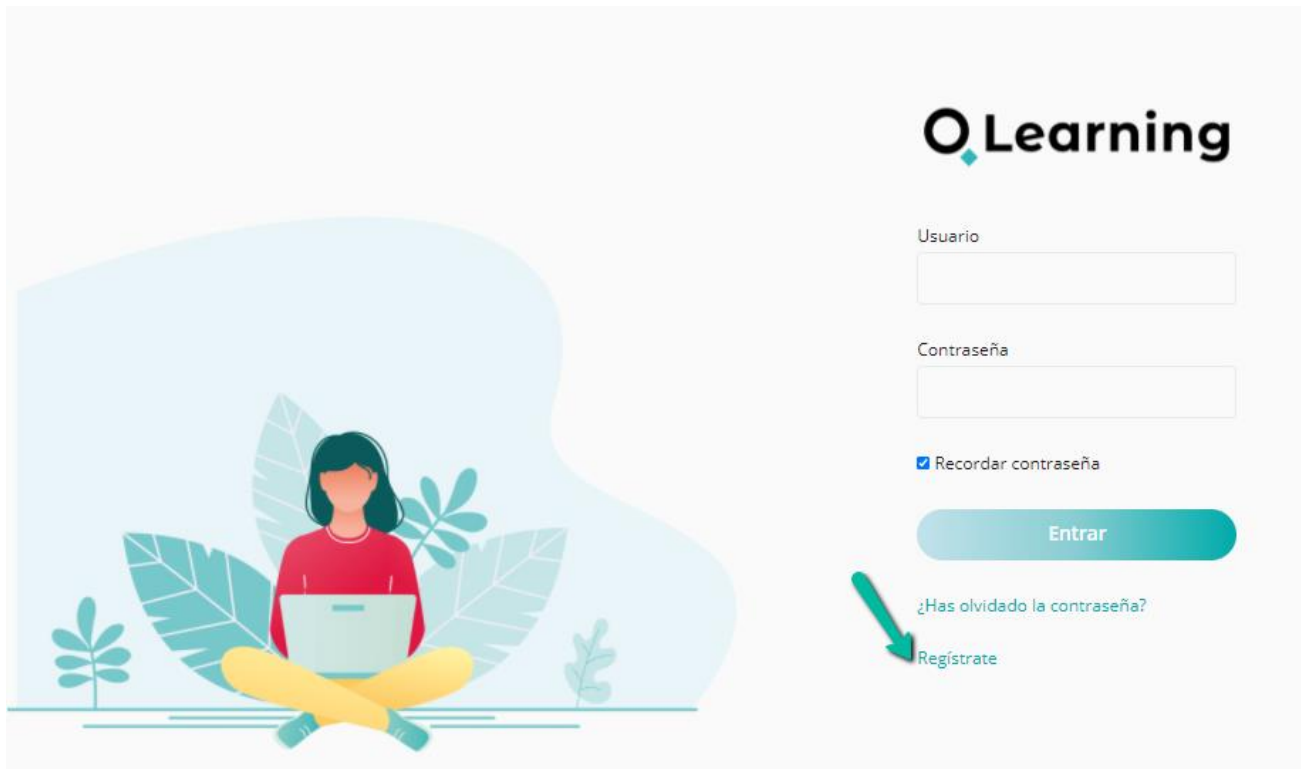
# ¿Cómo solicitar el registro en la plataforma QLearning?






## ¿Cómo solicitar el registro en la plataforma QLearning?

1. Desde [qlearning.quiter.com](http://qlearning.quiter.com) pulsar la opción "Regístrate"



## ¿Cómo solicitar el registro en la plataforma QLearning?

2. Luego hay que rellenar todos los campos del formulario y Enviar



**QLearning**

Correo electrónico \*

Nombre \*

Apellidos \*

Departamento \*

Empresa \*

Concesionario \*

Marcá del concesionario \*

Identificador Fiscal \*

CIF/CUIT/RFC/RUT/RUC/NIT

País \*

España

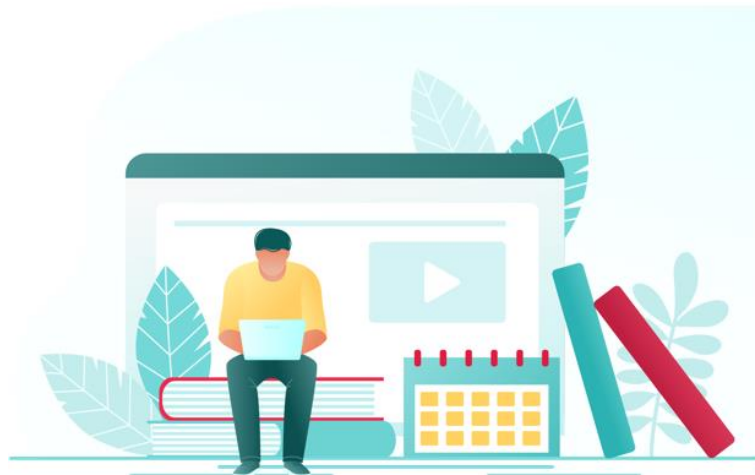
Campos obligatorios \*

Entiendo y acepto la política de privacidad y términos de uso

Enviar

## ¿Cómo solicitar el registro en la plataforma QLearning?

3. Una vez enviado el formulario recibirá un email para confirmar la **contraseña**, que debe ser de **12 caracteres alfanuméricos**.




# ¿Cómo inscribirse en los Cursos Online?



## ¿Cómo inscribirse en los Cursos Online?

Se puede hacer de dos maneras:

1. Desde el **Calendario**, tras **seleccionar el país**, se debe **marcar** el día del curso al que desea asistir.

< > Hoy julio 2022 

LUN	MAR	MIÉ	JUE	VIE	SÁB	DOM
27 Pedidos de clientes y reservas de almacén	28 Seguridad en Compras y Ventas de V.O. ¡Nuevo!	29 Administrador de Ventas de V.O. ¡Nuevo!	30 Códigos de M.O. y Adm. de Herramientas	1	2	3
4 Administrador de Operarios	5 Trucos en Quiter AutoWeb	6 Administrador de saldos y Punteo de cuentas	7 Cuentas Personales de Almacén	8	9	10
11 Administrador de Ofertas	12 Supervisor fin de mes Taller	13 Seguridad Contable	14 Entregas de vehículos de Comercial	15	16	17

## ¿Cómo inscribirse en los Cursos Online?

2. Luego hay que situarse encima del evento del día y en la explicación que emerge pulsar "Leer más"; esto hará que aparezca una explicación del curso y su contenido.

mayo 12

**Entregas a cuenta comercial**

Controle los anticipos de sus clientes y verifique su correcta contabilización

Duración estimada: 40 minutos Nivel: C.A. Comercial Avanzado Dirigido a departamento de Comercial

INSCRIBIRME a este curso a las 16:00

...

Leer más »

Entregas a cuenta comercial

↑

---

## ¿Cómo inscribirse en los Cursos Online?

3. Por último hay que pulsar en “INSCRIBIRME”, rellenar el formulario y pulsar en “Inscribirse”.

### Entregas a cuenta comercial

Controle los anticipos de sus clientes y verifique su correcta contabilización

Duración estimada: 40 minutos Nivel: C.A. Comercial Avanzado Dirigido a departamento de Comercial

[INSCRIBIRME a este curso a las 16:00 h](#)

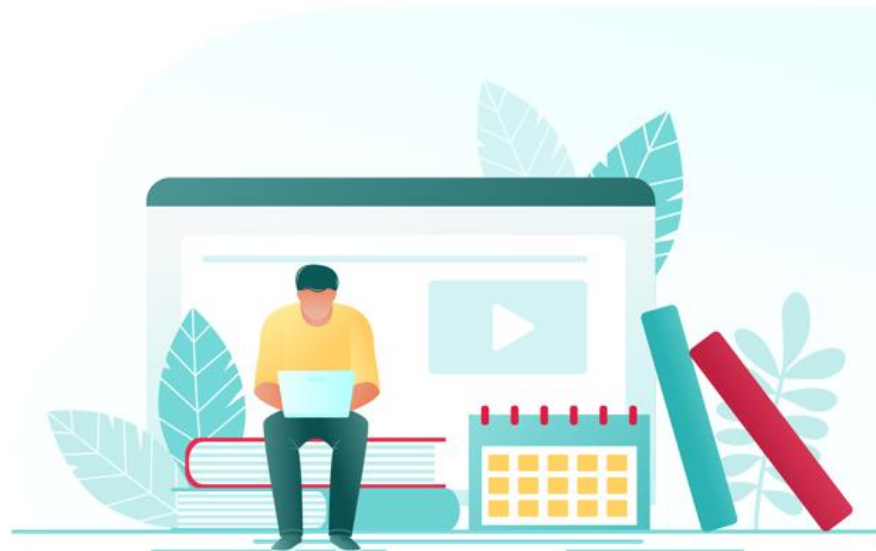
El módulo de **Entregas a cuenta** permite registrar, contabilizar y comprobar los importes que nos entregan los clientes de comercial como anticipo.

Contenido del curso:

- Creación de entregas a cuenta.
-

## ¿Cómo inscribirse en los Cursos Online?

4. Tras los pasos anteriores se recibirá un email de confirmación, donde se indica como unirse al seminario web, así como el día y hora del curso.





## ¿Cómo inscribirse en los Cursos Online?

5. También se puede realizar la inscripción desde el apartado Cursos, previa selección del país.

**Q**Learning



Cursos ▾

Tutoriales ▾

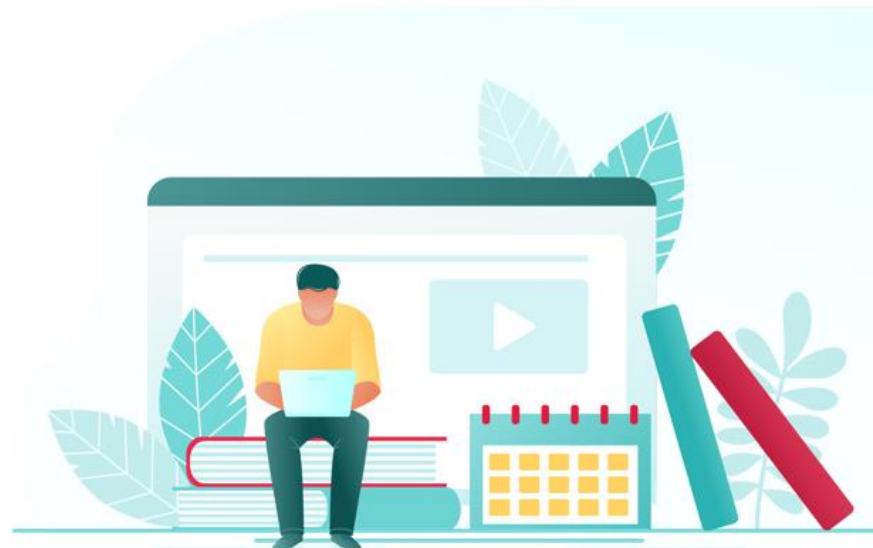
Contacto

 España ▾

Buscar



Salir >



## ¿Cómo inscribirse en los Cursos Online?

6. Si al visitar alguno de los cursos del árbol, éste tiene programada una formación online, podrá apuntarse a ella desde el enlace de inscripción. Sólo hay que pulsar en “INSCRIPCIÓN”, rellenar el formulario y pulsar en “Inscribirse”.

### Primer contacto Almacén: Ventas



Almacén Inicial > Gestión de Ventas > Primer contacto Almacén: Ventas

EN PROGRESO

El módulo de **Almacén** permite realizar una gestión centralizada y sencilla de las operaciones de ventas de artículos. En este curso de primer contacto podrá empezar a adquirir los conocimientos básicos para empezar con el manejo de este módulo en **Quiter AutoWeb**.

Contenido del curso:

- Funcionamiento pantallas Quiter AutoWeb.
- Creación cuenta personal almacén.
- Creación artículo.
- Venta de artículos.
- Emisión de listados.

 **PRÓXIMAMENTE** Curso Online programado para el próximo 03/10/2022 **INSCRIPCIÓN** 

CURSOS RELACIONADOS

Tutorial Almacén Inicial

< Anterior Lección

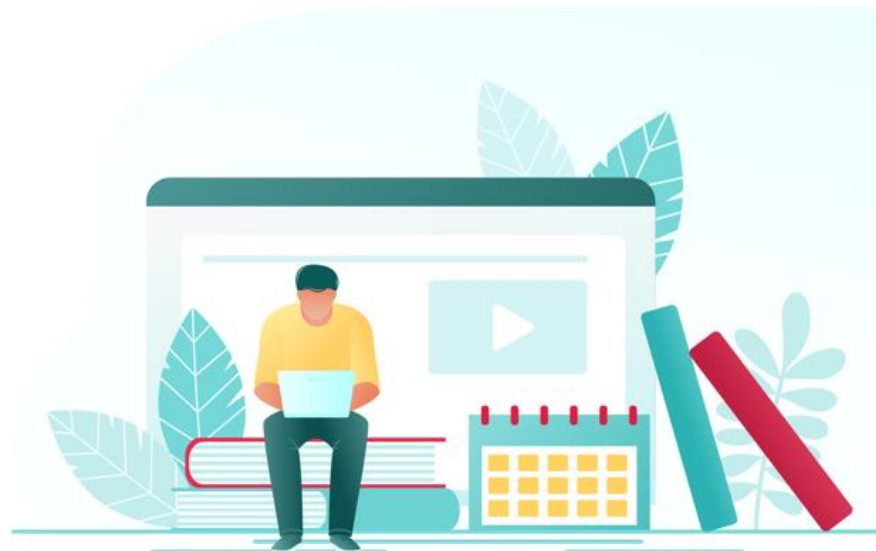
Marcar como completo ✓

Volver a Lección

Siguiente Tema >

## ¿Cómo inscribirse en los Cursos Online?

7. Tras los pasos anteriores se recibirá un email de confirmación, donde se indica como unirse al seminario web, así como el día y hora del curso.



# ¿Cómo visualizar los Vídeos de los Cursos y los Tutoriales?



## ¿Cómo visualizar los Vídeos de los Cursos y los Tutoriales?

Se puede hacer de dos maneras:

1. Desde la barra del menú principal se puede elegir, **país** y luego Cursos o Tutoriales.

## ¿Cómo visualizar los Vídeos de los Cursos y los Tutoriales?

2. A continuación se selecciona el área al que se desea acceder.



## ¿Cómo visualizar los Vídeos de los Cursos y los Tutoriales?

3. Luego se selecciona el nivel del Curso o Tutorial.

- **Inicial:** primeros pasos en Quiter AutoWeb
- **Avanzado:** profundizar en el manejo de Quiter AutoWeb
- **Supervisor:** alcanzar el nivel experto en Quiter AutoWeb



## ¿Cómo visualizar los Vídeos de los Cursos y los Tutoriales?

4. Esto lleva automáticamente a todas las Lecciones contenidas en el Curso o Tutorial. Las puede seleccionar o expandir para llegar al Tema que le interese.

### Contenido de Curso

 [Expandir todo](#)

Gestión de O.R. y Citas  
4 Temas

[Expandir](#)

Planificación Taller  
4 Temas

[Expandir](#)

Control de Mano de Obra  
1 Tema

[Contraer](#)

 Contenido de Lección

0% COMPLETADO | 0/1 Pasos

Control de tiempos automático



## ¿Cómo visualizar los Vídeos de los Cursos y los Tutoriales?

5. Por último sólo tiene que seleccionar el Tema y darle al Play.

The screenshot displays the QLearning course interface. On the left, a sidebar menu titled "Taller Inicial" contains several sections:

- Gestión de O.R. y Citas** (3 Temas):
  - Primer contacto con el Taller en Qüiter AutoWeb
  - Órdenes de reparación
  - O.R. Presupuestos
- Planificación Taller** (3 Temas)
- Control de Mano de Obra** (1 Tema)

The main content area shows the course progress: "0% COMPLETADO 0/10 Steps". Navigation options include "Anterior Tema" and "Marcar como completo". The course content is titled "Contenido del curso:" and lists the following topics:

- Identificación del cliente/vehículo.
- Apertura de la O.R.
- Seguimiento de la O.R.
- Listados de O.R.

The video player displays the title "Oficina de Taller: Órdenes de Reparación" and features the Qüiter and QLearning logos. The video player controls show a play button and a progress bar at 00:19.

## ¿Cómo visualizar los Vídeos de los Cursos y los Tutoriales?

6. El otro modo de visualizar Cursos y Tutoriales es que, estando ya en el tema que le interesa, puede visualizar otro relacionado desde el apartado “CURSOS RELACIONADOS”:

### Órdenes de reparación

Taller Inicial > Gestión de O.R. y Citas > Órdenes de reparación

EN PROGRESO

Las **Órdenes de reparación** se encuentran dentro del módulo Oficina de Taller que nos ofrece una visión detallada de la ficha del cliente, del vehículo y del histórico de reparaciones. Permite realizar distintas acciones de nuestro día a día en el taller, como la apertura de O.R., seguimiento de O.R, etc.

Contenido del curso:

- Identificación del cliente/vehículo.
- Apertura de la O.R.
- Seguimiento de la O.R.
- Listados de O.R.

Quiter

QLearning

#### Apertura y Seguimiento de la Orden de Reparación



CURSOS RELACIONADOS:



Reparto de O.R. (Avanzado)

Órdenes Asociadas y Órdenes Patrón (Taller Avanzado)

Tutoriales Oficina de Taller (Inicial)

< Anterior Tema

Marcar como completo ✓

Volver a Lección

Siguiente Tema >

## ¿Cómo visualizar los Vídeos de los Cursos y los Tutoriales?

**Importante!** : La primera vez que entre a un Curso o Tutorial debe dar a la opción superior derecha **"Inicia el curso"**, de este modo accederá a todo su contenido.

### Taller Inicial

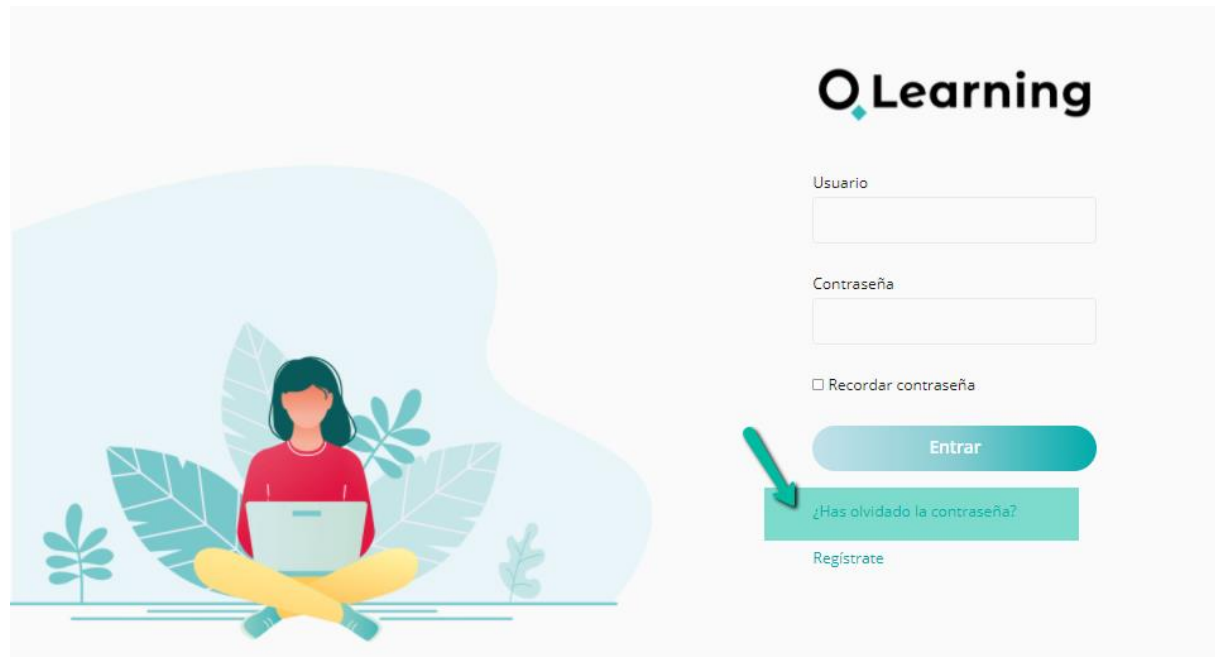
Estado actual	Precio	Empezar
NO INSCRITO	Gratis	Inicia el curso

# ¿Cómo recordar la contraseña de acceso?



## ¿Cómo recordar la contraseña de acceso?

Hay que acceder a [qlearning.quiter.com](http://qlearning.quiter.com) y pulsar en ¿Has olvidado la contraseña?. A continuación recibirá un email con un link para indicar la nueva contraseña, que debe ser de 12 caracteres alfanuméricos.



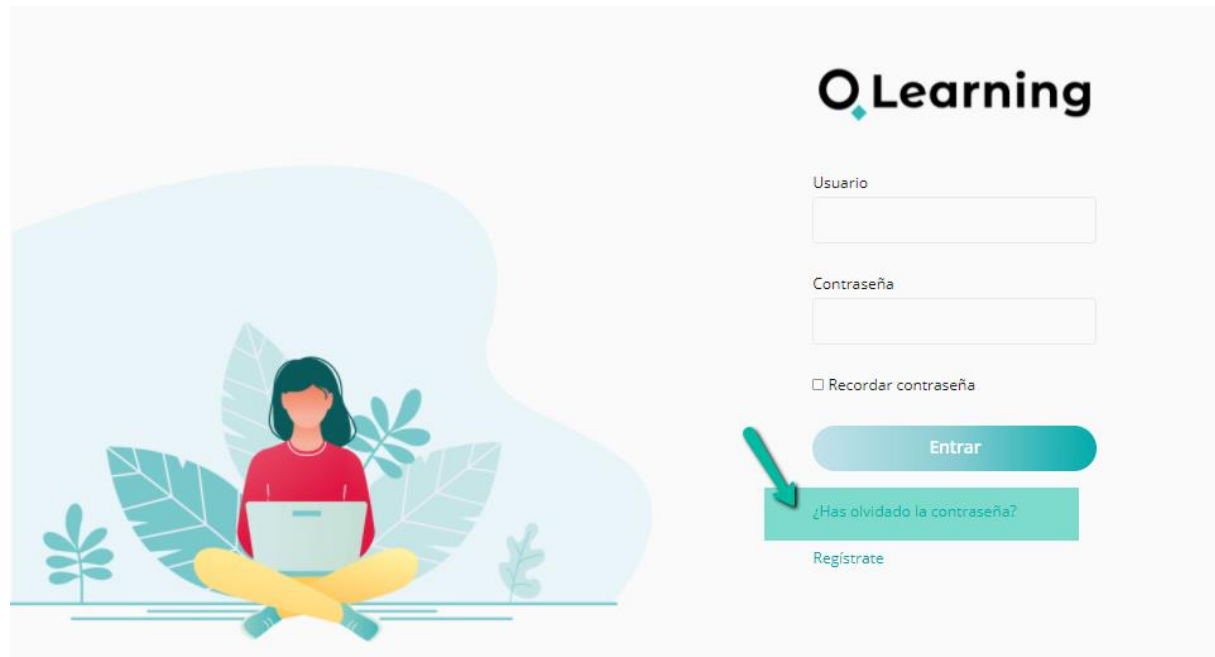


# ¿Cómo saber si ya me registré en QLearning?



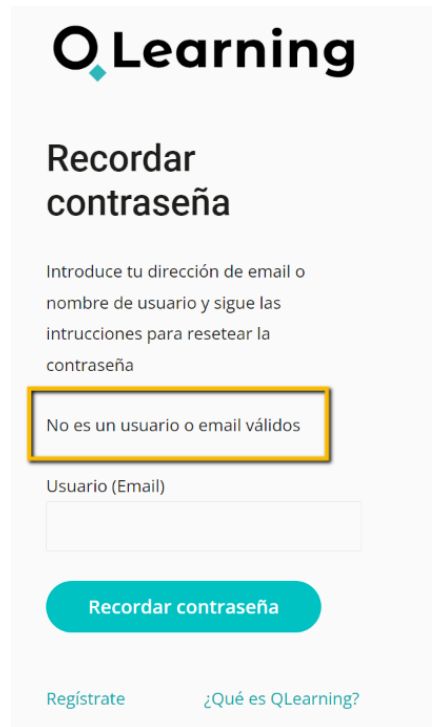
## ¿Cómo saber si ya me registré en QLearning?

1. Hay que acceder a [qlearning.quiter.com](http://qlearning.quiter.com) y pulsar en ¿Has olvidado la contraseña?. Si ya estuviese registrado, a continuación recibirá un email con un link para indicar la nueva contraseña, que debe ser de 12 caracteres alfanuméricos.



## ¿Cómo saber si ya me registré en QLearning?

2. Si no estuviese registrado, le aparecería un mensaje como este:



**Q<sup>U</sup>Learning**

### Recordar contraseña

Introduce tu dirección de email o nombre de usuario y sigue las intrucciones para resetear la contraseña

No es un usuario o email válidos

Usuario (Email)

[Recordar contraseña](#)

[Regístrate](#)    [¿Qué es QLearning?](#)



## ¿Cómo saber si ya me registré en QLearning?

3. A continuación tendría que pulsar la opción “Regístrate” y seguir los pasos indicados en el apartado [¿Cómo solicitar el registro en la plataforma QLearning?](#)

**QLearning**

### Recordar contraseña

Introduce tu dirección de email o nombre de usuario y sigue las instrucciones para resetear la contraseña

No es un usuario o email válidos

Usuario (Email)

**Recordar contraseña**

**Regístrate** [¿Qué es QLearning?](#)

---



**Orgullosos de Mostrar  
Humildes al Aprender**

---